

Février 2025



Depuis près de dix ans, le Groupe VALOREM s'investit dans le développement du parc éolien du Saint-Varentais, à l'est de la commune. À la suite de l'avis défavorable émis par la Préfecture des Deux-Sèvres en 2020, l'équipe VALOREM, en collaboration avec les élus de Saint-Varent, a choisi de proposer un nouveau projet encore plus aligné avec les enjeux environnementaux d'aujourd'hui et les attentes du territoire. Cette lettre d'information vous présente les nouvelles orientations envisagées et vous informe sur les compléments d'études à venir. Enfin, une collecte de financement participatif sera lancée début avril pour permettre à la population d'accompagner le développement du projet et de bénéficier de ses retombées économiques. **Plus d'informations : voir au dos.**



Illustration - Parc éolien d'Andilly-Les-Marais (17)

NEW

→ UNE NOUVELLE VERSION DU PROJET ÉOLIEN

Afin de relancer le projet et d'ajuster l'implantation du projet éolien, VALOREM souhaite actualiser les études menées ces dernières années. L'objectif : renouveler les études paysagères et mettre à jour les inventaires sur la faune et la flore, en s'appuyant sur divers dispositifs, dont l'installation d'un mât de mesures.

→ INSTALLATION D'UN MÂT DE MESURES POUR ÉTUDIER L'ACTIVITÉ DES CHAUVES-SOURIS



Pourquoi mesurer l'activité des chauves-souris ?

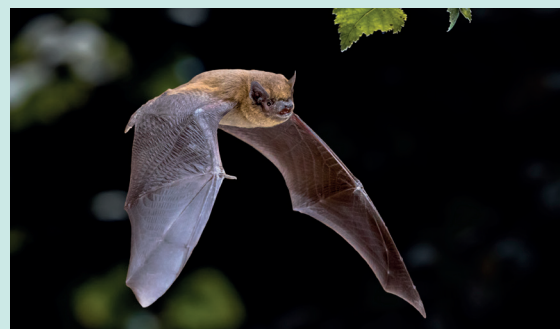
A proximité de la zone d'étude se trouvent des **boisements ou gîtes favorables à l'installation de chauves-souris**. La plupart des espèces étant protégées, il est impératif de les recenser pour **adapter au mieux le projet éolien à leur présence**.

Sur quelles saisons les chauves-souris sont-elles actives ?

Les périodes d'activité les plus remarquables sont **le printemps et l'automne**. Mis en place en février, le mât sera fonctionnel dès la fin de l'hiver et restera installé jusqu'à fin 2026. **Il permettra d'observer l'activité des espèces** lorsqu'elles chasseront et fréquenteront le site d'implantation.

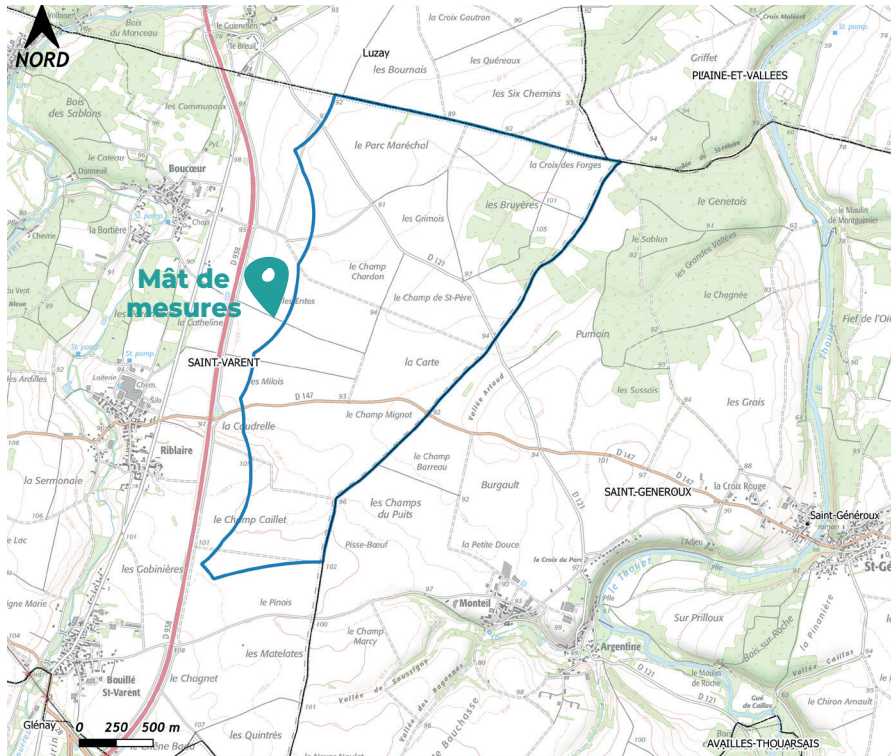
Quelles espèces cherche-t-on à caractériser ?

La première étude réalisée en a permis d'identifier plusieurs espèces dont : **Pipistrelle commune** ou **Pipistrelle de Kuhl**. Cette nouvelle mesure d'activité nous permettra de connaître l'évolution des populations de chauve-souris sur la zone d'étude.



Pipistrelle commune

→ ZONE D'IMPLANTATION DU PARC ÉOLIEN ET IMPLANTATION DU MÂT DE MESURES



- Etendue sur 418 hectares, la zone d'implantation se situe sur la commune de Saint-Varent qui a délibéré en faveur de nouvelles études en 2024.
- Le mât de mesures d'une hauteur de 100m vient d'être installé sur site pour une durée d'un an.
- Des bureaux d'études indépendants (Sillage, AEPE Gingko) ont été mandatés pour réaliser les études paysagères et naturalistes. Parallèlement, l'étude d'impact est menée par les experts d'Envirocité.

→ CALENDRIER DU PROJET LES PROCHAINES ÉTAPES À VENIR

Sous réserve de modifications



2025

Choix de l'implantation
Financement Participatif

2026

Dépôt du dossier de demande d'autorisation environnementale

2027

Enquête publique
Obtention de l'autorisation environnementale

2028

Financement

**2029
2030**

Construction
Mise en service

→ OUVERTURE DU FINANCEMENT PARTICIPATIF !

DÈS LE 31/03

Dans une logique de co-construction avec le territoire, VALOREM propose à la population d'accompagner le développement du projet à travers une levée de fonds participative dès le 31 mars 2025 sur monparcvalorem.com.



Un **taux bonifié est réservé aux habitants de la Communauté de Communes du Thouarsais** pour favoriser la participation locale. L'idée : les faire bénéficier des retombées économiques du parc tout en participant à la transition énergétique de leur territoire. **Rendez-vous dès le 31 mars 2025.**

**MON PARC
VALOREM**
par Lendosphere.com

Lettre d'information N°7
Février 2025
Commune de Saint-Varent

Plus d'informations
parc-eolien-saint-varentais.fr

Votre contact dédié
Baptiste MEDINA
Chef de Projets

06 34 78 13 75
baptiste.medina@valorem-energie.com

Agence VALOREM NOUVELLE-AQUITAINE
213 Cours Victor Hugo
33130 Bègles



www.valorem-energie.com

VALOREM
L'ÉNERGIE D'AGIR